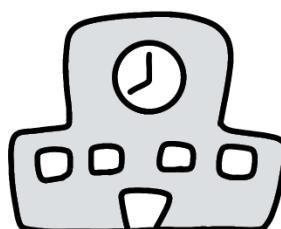
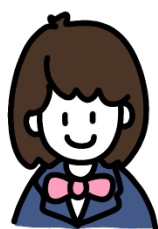


時間	内容	場所	図
9:30 ~	受付	1号館ロビー	⑩
10:00 ~ 10:25	学部説明	第3講義室	⑪
10:25 ~ 10:35	移動・休憩		
10:35 ~ 11:05	入試概要説明 (1回目)	第4講義室	⑮
	学内見学 (1回目)	学内全体	①~⑯
	個別相談 (1回目)	図書館	⑫
11:05 ~ 11:15	移動・休憩		
11:15 ~ 11:45	入試概要説明 (2回目)	第4講義室	⑮
	学内見学 (2回目)	学内全体	①~⑯
	個別相談 (2回目)	図書館	⑫
11:45 ~	個別相談 (3回目)	図書館	⑫



一宮研伸大学 Campus Map

